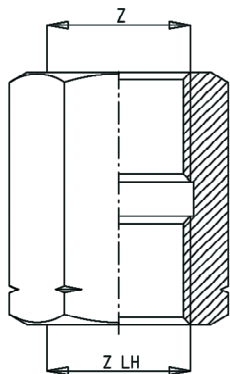


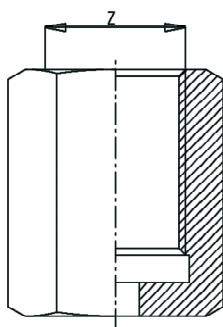
# Príslušenstvo k tlakomerom - Tlakomerové prípojky

## Prípojka tlakomerová nátrubková druh „A“



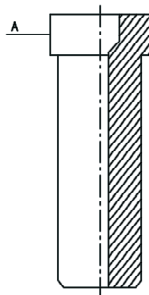
Z-Z LH	PN /bar/	Materiál
M12x1,5 – M12x1,5L	630	Uhlíková oceľ
M20x1,5 – M20x1,5L	630	Uhlíková oceľ
M20x1,5 – M20x1,5L	630	Nehrdzavejúca oceľ 1.4301

## Matica presuvná druh „B“



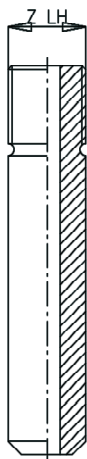
Z	PN /bar/	Materiál
M12x1,5	630	Uhlíková oceľ
M20x1,5	630	Uhlíková oceľ
M20x1,5	630	Nehrdzavejúca oceľ 1.4301

## Vsuvka k privareniu druh „C“



A	PN /bar/	Materiál
M12x1,5	630	Uhlíková oceľ
M20x1,5	630	Uhlíková oceľ
M20x1,5	630	Nehrdzavejúca oceľ 1.4301

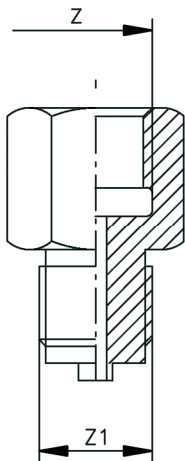
## Nástavec k privareniu druh „D“



Z LH	PN /bar/	Materiál
M12x1,5L	630	Uhlíková oceľ
M20x1,5L	630	Uhlíková oceľ
M20x1,5L	630	Nehrdzavejúca oceľ 1.4301

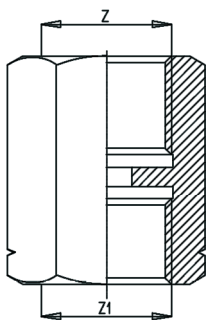
# Príslušenstvo k tlakomerom - Tlakomerové prípojky

## Prípojka tlakomerová prechodová druh „E“



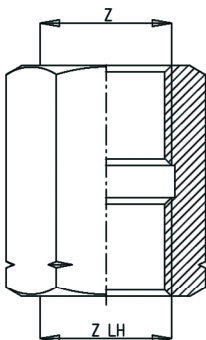
Z - Z1	PN /bar/	Materiál
M20x1,5 - G1/2"	630	Uhlíková oceľ
M20x1,5 - G1/2"	630	Nehrdzavejúca oceľ 1.4301
G1/2" - M20x1,5	630	Uhlíková oceľ
G1/2" - M20x1,5	630	Nehrdzavejúca oceľ 1.4301
M12x1,5 - G1/4"	400	Uhlíková oceľ
G1/4" - M12x1,5	400	Uhlíková oceľ
M12x1,5 - M20x1,5	630	Uhlíková oceľ
G1/4" - M20x1,5	630	Uhlíková oceľ

## Prípojka tlakomerová prechodová druh „F“



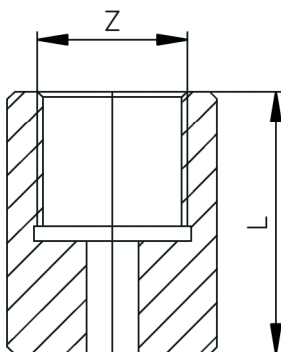
Z - Z1	PN /bar/	Materiál
M20x1,5 - G1/2"	630	Uhlíková oceľ
M20x1,5 - G1/2"	630	Nehrdzavejúca oceľ 1.4301

## Prípojka tlakomerová prechodová druh „G“



Z - Z LH	PN /bar/	Materiál
G1/2" - M20x1,5L	630	Uhlíková oceľ
G1/2" - M20x1,5L	630	Nehrdzavejúca oceľ 1.4301

## Návarok tlakomerový „NM“



Z	PN /bar/	Dĺžka L /mm/	Materiál
M20x1,5	630	35, 60, 90	Uhlíková oceľ
G1/2"	630	35, 60, 90	Uhlíková oceľ
M20x1,5	630	35, 60, 90	Nehrdzavejúca oceľ 1.4301
G1/2"	630	35, 60, 90	Nehrdzavejúca oceľ 1.4301